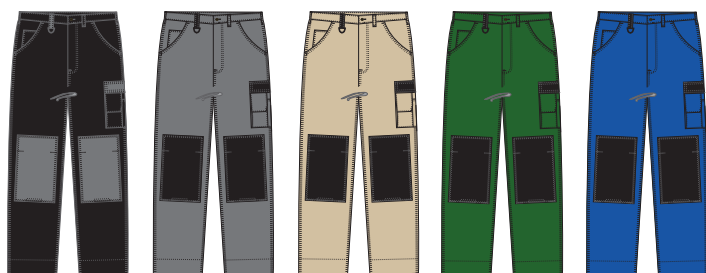
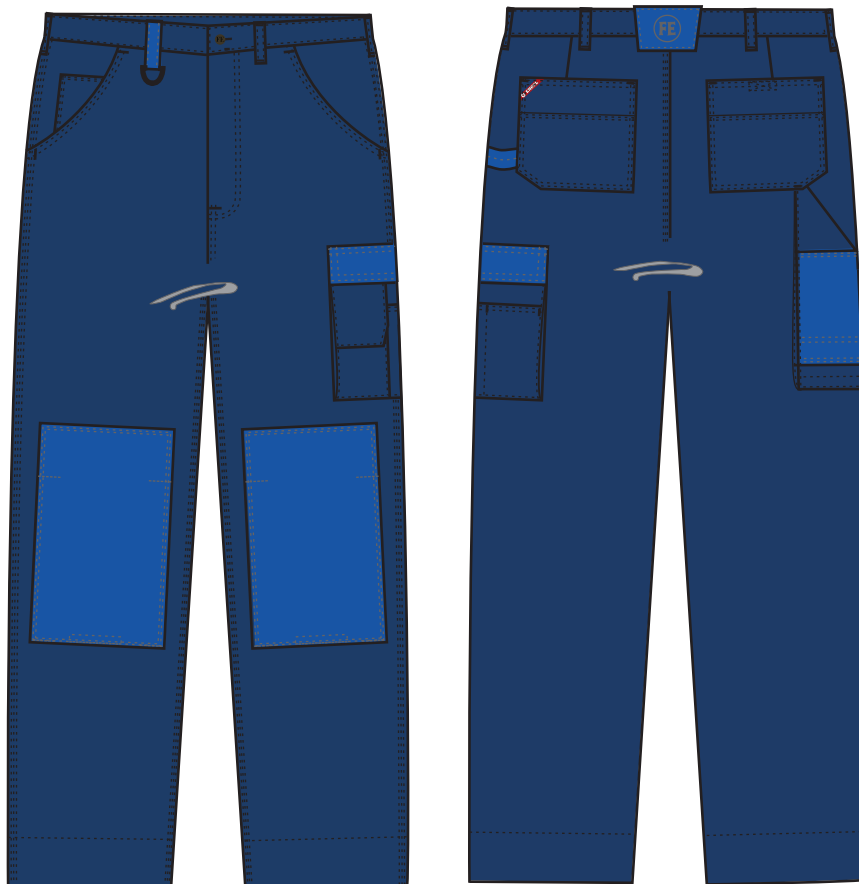


WORKWEAR

ORIGINAL  
 ENGEL

# FE LIGHT HOSE



Dez. 2012    Dez. 2012

## FE LIGHT HOSE

2270-745

Zweifarbige Hose in modernem Schnitt. Zwei Seitentaschen, rechts mit Münztasche. Zwei Gesäßtaschen. Große Schenkeltasche mit Kellerfalte sowie Handy-, Bleistift- und Werkzeugtasche. Werkzeugschlaufe. Verstärkte Zollstocktasche mit Dehnfalte. Knieverstärkung/Knietasche mit Klettverschluss unten sowie Einstellmöglichkeit für Knieschutzkissen. Auch erhältlich in Kurzgröße 23-28.

QUALITÄT:                    TC Twill 65 % Polyester / 35 % Baumwolle, 250 g/m<sup>2</sup>

FARBE:                      68 Marine/Azur    120 Grün/Schwarz    2025 Schwarz/Grau    2520 Grau/Schwarz  
 4020 Khaki/Schwarz    820 Azur/Schwarz

GRÖSSE:                    36 - 68  
 Kurze Schrittlänge 23 - 28

WASCHEN:

