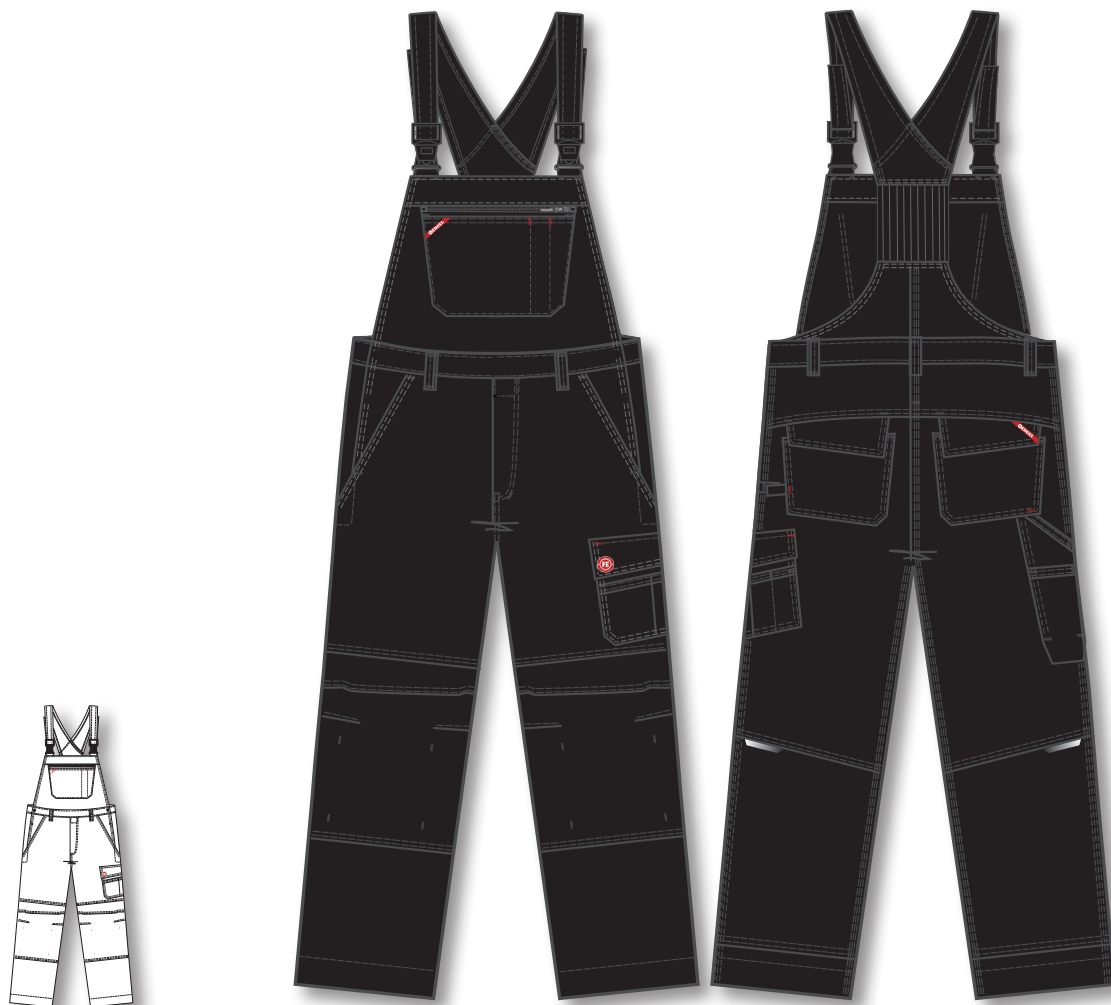


WORKWEAR

ORIGINAL

ENGEL

COMBAT LATZHOSE



COMBAT LATZHOSE

3760-575

Funktionelle Latzhose mit Kontraststeppnähten. Hochgeschnittener Rückenbereich mit breitem Gummizug und verstellbaren Trägern. Brusttasche mit Fächern für Stifte sowie Brusttasche mit Reißverschluss. Optimale Passform, ergonomisch geformte Knie. Verstellbare Bundweite. Zwei geräumige, schräg sitzende Einschubtaschen vorne. Zwei Gesäßtaschen mit Patte. Schenkeltasche mit Patte sowie Einschüben für z. B. Stifte. Freihängende, verstärkte Zollstocktasche mit extra Fächern garantiert optimale Bewegungsfreiheit. Einstellbare Hammerschlaufe. Verstärkte Knietasche mit zwei Einstellmöglichkeiten für Knieschutzkissen. Verstärkter Saum der Hosenbeine für extra hohe Verschleißfestigkeit. Gute Sichtbarkeit durch Reflexpaspeln mittig hinten auf den Hosenbeinen. Die Hosenbeine verfügen über einen extra breiten Hosenaufschlag, sodass sich bei Bedarf die Schrittlänge verlängern lässt. Für extra lange Beinlänge bloß einen Saum öffnen, dahinter verbirgt sich ein zusätzlicher Saum.

QUALITÄT: Comfort: 100% Baumwolle, 350 g/m²

FARBE: 3 Weiß 20 Schwarz

GRÖSSE: 42 - 70 (Die Beinlänge kann um bis zu 6 cm verlängert werden)

WASCHEN:



TEXTILES
VERTRAUEN
Geprüft auf Schadstoffe
nach Oeko-Tex® Standard 100
976-15801 DTI